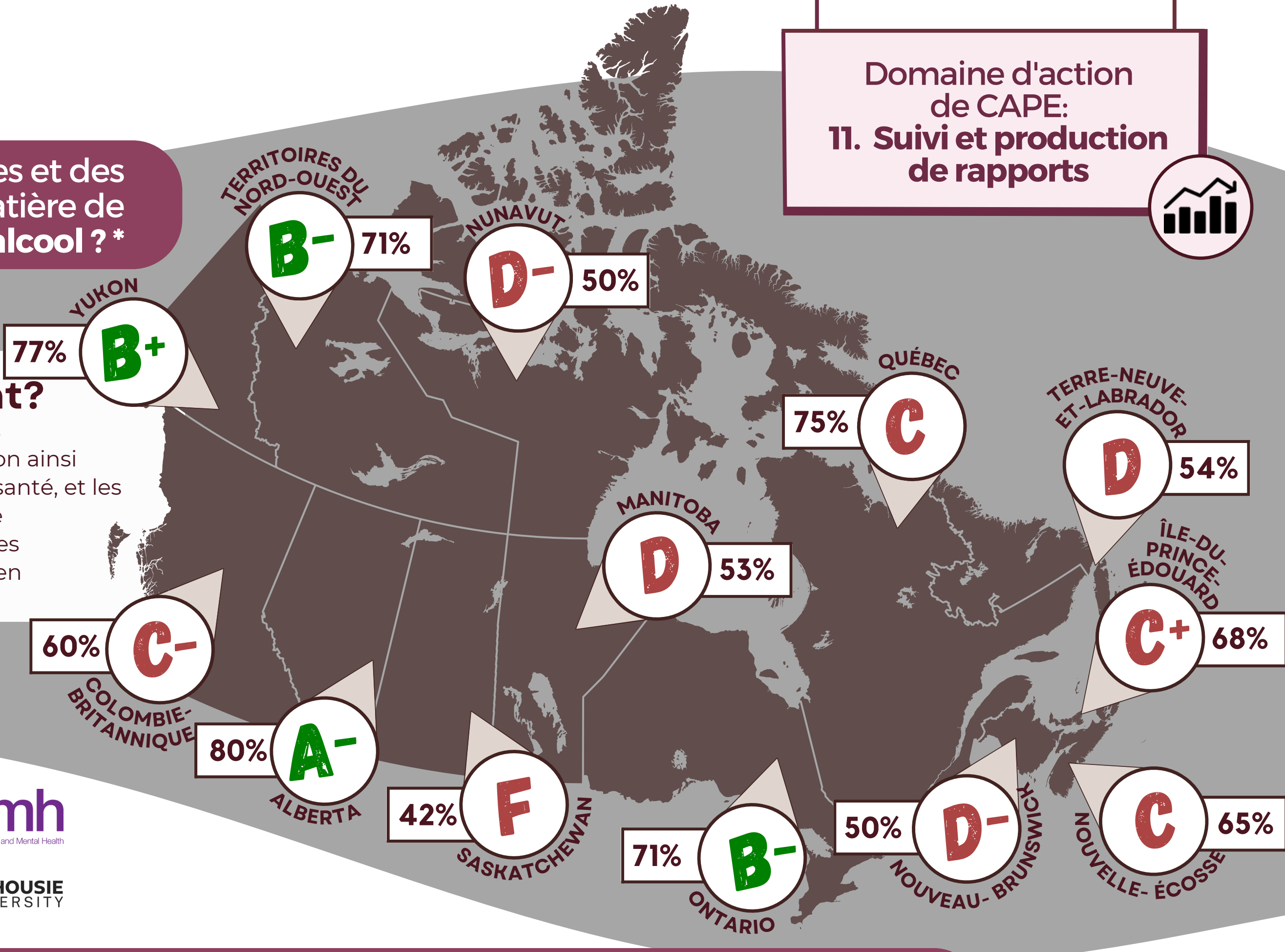


Domaine d'action  
de CAPE:  
**11. Suivi et production  
de rapports**



Quels sont les résultats des provinces et des territoires canadiens en matière de politiques sur l'alcool ? \*

**En quoi est-ce important?**  
Un suivi et la production de rapports sur les indicateurs d'alcool comme la consommation ainsi que ses habitudes, les effets néfastes sur la santé, et les changements de politiques permettent une évaluation continue susceptible d'éclairer des approches, des interventions et les besoins en ressources pour pallier les méfaits.



Canadian Institute for Substance Use Research

Institut canadien de recherche sur l'usage de substances



En savoir plus et rejoindre notre communauté de pratique: [alcoholpolicy.cisur.ca](http://alcoholpolicy.cisur.ca)

\* sur la base des données de politiques de 2022